

Grader



**Stahl
Biegerei
Spenglerei
Werkzeuge**

Eisen Grader GmbH
Dr.-Müller-Straße 11
D-92637 Weiden

Fon: +49 (0) 9 61 / 4 70 77 - 0
Fax: +49 (0) 9 61 / 4 70 77 - 29
www.eisen-grader.de
info@eisen-grader.de

TELEFONVERZEICHNIS

	Telefon	Fax	Mobil	E-Mail
ZENTRALE				
	0961 / 47077 - 0	0961 / 47077 - 29		info@eisen-grader.de
GESCHÄFTSFÜHRUNG				
Stangl Alfons	0961 / 47077 - 12	0961 / 47077 - 29	0170 / 2433976	stangl@eisen-grader.de
VERKAUF				
Michl André	0961 / 47077 - 35	09621 / 4904 - 735		a.michl@eisen-grader.de
Michl Dominic	0961 / 47077 - 11	09621 / 4904 - 736		michl@eisen-grader.de
Fax - Verkauf		0961 / 47077 - 29		
AUSSENDIENST				
Dobmann Christian	0961 / 47077 - 30	09621 / 4904 - 717	0170 / 9967018	dobmann@eisen-grader.de
Heinz Marco	0961 / 47077 - 13	09621 / 4904 - 729	0160 / 8575224	heinz@eisen-grader.de
BIEGEREI				
Hausner Stefan	0961 / 47077 - 26	0961 / 47077 - 29		hausner@eisen-grader.de
Hüttner Thomas	0961 / 47077 - 49	09621 / 4904 - 740		thomas.huettner@eisen-grader.de
Reyes Christopher	0961 / 47077 - 34	0961 / 47077 - 29		reyes@eisen-grader.de
Stich Claudia	0961 / 47077 - 32	0961 / 47077 - 29		stich@eisen-grader.de
Stingl Ulrich	0961 / 47077 - 31	09621 / 4904 - 716		stingl@eisen-grader.de
Fax - Biegerei		0961 / 47077 - 29		
DISPOSITION				
Wittmann Elmar	0961 / 47077 - 38	0961 / 47077 - 29		wittmann@eisen-grader.de
LAGER				
Bauer Edmund	0961 / 47077 - 28	0961 / 47077 - 29		
Bauer Viktor	0961 / 47077 - 36	0961 / 47077 - 29		
Weiß Willi	0961 / 47077 - 27	0961 / 47077 - 29		
FINANZBUCHHALTUNG				
Holler Maria	09621 / 898 - 407	09621 / 4904 - 753		holler@eisen-schmidt.de
Schwarz Christopher	09621 / 898 - 402	09621 / 4904 - 727		schwarz@eisen-schmidt.de

Gitterroste / Normroste und Zargen

Gitterroste verzinkt ohne Rahmen MW 30/30 mm Höhe 20 mm RG 3720

Das erstgenannte Maß ist die Tragstabrichtung!

Angegebene Maße sind Rahmenaußenmaße: Rost ist in der Länge und in der Breite um 10 mm kleiner



Artikel-Nr.	Größe	VPE	ME	Preis in €
372008	350x500 mm		STK	16,65 /E
372009	400x600 mm		STK	20,10 /E
372010	400x700 mm		STK	24,30 /E
372011	400x800 mm		STK	25,80 /E
372012	400x900 mm		STK	32,40 /E
372013	400x1000 mm		STK	34,20 /E
372014	400x1100 mm		STK	39,40 /E
372015	400x1200 mm		STK	43,35 /E
372024	500x800 mm		STK	33,30 /E
372029	500x900 mm		STK	38,85 /E
372035	500x1000 mm		STK	43,65 /E
372041	500x1100 mm		STK	47,25 /E

Gitterroste verzinkt ohne Rahmen MW 30/30 mm Höhe 25 mm RG 3720

Das erstgenannte Maß ist die Tragstabrichtung!

Angegebene Maße sind Rahmenaußenmaße: Rost ist in der Länge und in der Breite um 10 mm kleiner



Artikel-Nr.	Größe	VPE	ME	Preis in €
372025	500x800 mm		STK	39,60 /E
372030	500x900 mm		STK	44,40 /E
372036	500x1000 mm		STK	46,20 /E
372042	500x1100 mm		STK	52,65 /E
372048	500x1200 mm		STK	55,95 /E
372027	600x800 mm		STK	47,55 /E
372033	600x900 mm		STK	50,55 /E
372039	600x1000 mm		STK	56,70 /E
372045	600x1100 mm		STK	59,70 /E
372051	600x1200 mm		STK	63,00 /E

Gitterroste verzinkt ohne Rahmen MW 30/30 mm Höhe 30 mm RG 3720

Das erstgenannte Maß ist die Tragstabrichtung!

Angegebene Maße sind Rahmenaußenmaße: Rost ist in der Länge und in der Breite um 10 mm kleiner

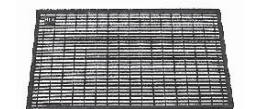


Artikel-Nr.	Größe	VPE	ME	Preis in €
372037	500x1000 mm		STK	54,45 /E
372043	500x1100 mm		STK	60,00 /E
372049	500x1200 mm		STK	63,30 /E
372040	600x1000 mm		STK	63,00 /E
372046	600x1100 mm		STK	69,90 /E
372052	600x1200 mm		STK	75,60 /E

Gitterroste verzinkt ohne Rahmen MW 30/10 mm Höhe 20 mm RG 3720

Das erstgenannte Maß ist die Tragstabrichtung!

Angegebene Maße sind Rahmenaußenmaße: Rost ist in der Länge und in der Breite um 10 mm kleiner



Artikel-Nr.	Größe	VPE	ME	Preis in €
372161	350x500 mm		STK	21,75 /E
372167	400x600 mm		STK	33,30 /E
372168	400x700 mm		STK	42,90 /E
372169	400x800 mm		STK	45,45 /E

Gitterroste / Normroste und Zargen

Fortsetzung von Gitterroste verzinkt ohne Rahmen MW 30/10 mm Höhe 20 mm RG 3720

Artikel-Nr.	Größe	VPE	ME	Preis in €
372170	400x900 mm		STK	51,90 /E
372171	400x1000 mm		STK	57,60 /E
372172	400x1100 mm		STK	65,70 /E
372173	400x1200 mm		STK	75,45 /E
372174	500x800 mm		STK	58,05 /E
372175	500x900 mm		STK	66,15 /E
372176	500x1000 mm		STK	68,25 /E
372177	500x1100 mm		STK	79,95 /E
372178	500x1200 mm		STK	86,25 /E
372179	600x800 mm		STK	69,75 /E
372181	600x1000 mm		STK	79,50 /E
372183	600x1200 mm		STK	98,55 /E

Rahmen verzinkt 20 mm RG 3720



Artikel-Nr.	Größe	VPE	ME	Preis in €
372301	350x500 mm		STK	7,05 /E
372307	400x600 mm		STK	7,35 /E
372308	400x700 mm		STK	8,85 /E
372309	400x800 mm		STK	9,30 /E
372310	400x900 mm		STK	10,20 /E
372311	400x1000 mm		STK	10,80 /E
372312	400x1100 mm		STK	12,00 /E
372313	400x1200 mm		STK	12,45 /E
372322	500x800 mm		STK	10,35 /E
372324	500x900 mm		STK	11,10 /E
372326	500x1000 mm		STK	11,70 /E
372328	500x1100 mm		STK	12,60 /E
372330	500x1200 mm		STK	13,05 /E
372323	600x800 mm		STK	10,80 /E
372327	600x1000 mm		STK	12,60 /E
372331	600x1200 mm		STK	13,95 /E

Rahmen verzinkt 25 mm RG 3720



Artikel-Nr.	Größe	VPE	ME	Preis in €
372340	500x800 mm		STK	10,80 /E
3723401	500x900 mm		STK	11,40 /E
372344	500x1000 mm		STK	12,30 /E
372346	500x1100 mm		STK	13,05 /E
372348	500x1200 mm		STK	14,25 /E
372341	600x800 mm		STK	11,40 /E
372343	600x900 mm		STK	12,30 /E
372345	600x1000 mm		STK	13,05 /E
372347	600x1100 mm		STK	14,25 /E
372349	600x1200 mm		STK	14,70 /E

Rahmen verzinkt 30 mm RG 3720



Artikel-Nr.	Größe	VPE	ME	Preis in €
372353	500x1000 mm		STK	12,75 /E
372355	500x1100 mm		STK	13,95 /E
372357	500x1200 mm		STK	14,70 /E
372354	600x1000 mm		STK	14,10 /E

Gitterroste / Normroste und Zargen

Fortsetzung von Rahmen verzinkt 30 mm			RG 3720	
372356	600x1100 mm		STK	14,70 /E
372358	600x1200 mm		STK	15,60 /E

Garagen-Gitterrost verzinkt ohne Rahmen MW 30/30 Höhe 30 mm RG 3720

Das erstgenannte Maß ist die Tragstabrichtung!

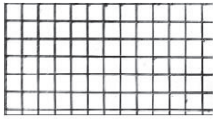
Angegebene Maße sind Rahmenaußenmaße: Rost ist in der Länge und in der Breite um 10 mm kleiner

Artikel-Nr.	Größe	VPE	ME	Preis in €
372601	200x1000 mm		STK	32,25 /E

Rahmen verzinkt 30 mm zu Garagen-Gitterrost RG 3720

Artikel-Nr.	Größe	VPE	ME	Preis in €
372611	200x1000 mm		STK	12,00 /E

Gitterroste / Industrieroste



Industrieroste verzinkt MW 30x30

RG 3727

Das erstgenannte Maß ist die Tragstabrichtung!

Artikel-Nr.	Größe/ Ausführung	VPE	ME	Preis in €
372714	400x1000 mm, TS 30x3 mm		STK	51,00 /E
372715	500x1000 mm, TS 30x3 mm		STK	61,15 /E
372716	600x1000 mm, TS 30x3 mm		STK	69,50 /E
372717	700x1000 mm, TS 30x3 mm		STK	78,60 /E
372718	800x1000 mm, TS 30x3 mm		STK	87,20 /E
3727181	900x1000 mm, TS 30x3 mm		STK	96,65 /E
372720	1000x1000 mm, TS 30x3 mm		STK	106,00 /E
372727	1200x1000 mm, TS 30x3 mm		STK	125,55 /E

Industrieroste verzinkt MW 30x10

RG 3727

Das erstgenannte Maß ist die Tragstabrichtung!

Artikel-Nr.	Größe/ Ausführung	VPE	ME	Preis in €
372752	600x1000 mm, TS 30x2 mm		STK	83,20 /E
372754	800x1000 mm, TS 30x2 mm		STK	106,35 /E
372756	1000x1000 mm, TS 30x2 mm		STK	129,55 /E

SP-Industrieroste verzinkt MW 34x38

RG 3720

Das erstgenannte Maß ist die Tragstabrichtung!

Artikel-Nr.	Größe/ Ausführung	VPE	ME	Preis in €
372745	1000x1000 mm, TS 30x3 mm		STK	106,00 /E



Press-Gleitschutzroste verzinkt MW 30/30

RG 3720

Das erstgenannte Maß ist die Tragstabrichtung!

Artikel-Nr.	Größe/ Ausführung	VPE	ME	Preis in €
372767	1000x1000 mm, TS 30x3 mm		STK	114,00 /E

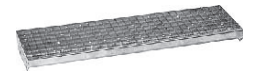
Gitterroste / Pressroststufen

Pressroststufen verzinkt MW 30/30 Tiefe: 270 mm

RG 3724

Das erstgenannte Maß ist die Tragstabrichtung!

Artikel-Nr.	Größe/ Ausführung	VPE	ME	Preis in €
372411	600x270 mm, TS 30x2 mm		STK	29,60 /E
372412	700x270 mm, TS 30x2 mm		STK	32,00 /E
372413	800x270 mm, TS 30x2 mm		STK	33,75 /E
372419	900x270 mm, TS 30x3 mm		STK	41,85 /E
372420	1000x270 mm, TS 30x3 mm		STK	44,80 /E
372421	1200x270 mm, TS 40x3 mm		STK	58,85 /E



Pressroststufen verzinkt MW 30/10 Tiefe: 270 mm

RG 3720

Das erstgenannte Maß ist die Tragstabrichtung!

Artikel-Nr.	Größe/ Ausführung	VPE	ME	Preis in €
372433	800x270 mm, TS 30x2 mm		STK	47,55 /E
372436	1000x270 mm, TS 35x2 mm		STK	59,10 /E
372438	1200x270 mm, TS 40x3 mm		STK	81,95 /E



Pressroststufen verzinkt MW 30/10 Tiefe: 305 mm

RG 3724

Das erstgenannte Maß ist die Tragstabrichtung!

Artikel-Nr.	Größe/ Ausführung	VPE	ME	Preis in €
372437	1000x305 mm, TS 30x3 mm		STK	70,15 /E



Pressroststufen verzinkt MW 30/30 Tiefe: 240 mm

RG 3720

Das erstgenannte Maß ist die Tragstabrichtung!

Artikel-Nr.	Größe/ Ausführung	VPE	ME	Preis in €
372441	600x240 mm, TS 30x2 mm		STK	29,05 /E
372443	800x240 mm, TS 30x2 mm		STK	33,75 /E
372445	1000x240 mm, TS 35x2 mm		STK	40,80 /E



Pressroststufen verzinkt MW 30/30 Tiefe: 305 mm

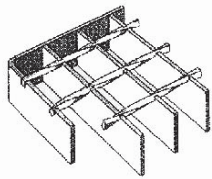
RG 3720

Das erstgenannte Maß ist die Tragstabrichtung!

Artikel-Nr.	Größe/ Ausführung	VPE	ME	Preis in €
372449	1000x305 mm, TS 30x3 mm		STK	50,05 /E



Gitterroste / Gitterrostmatten

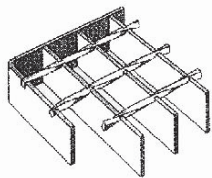


SP-Gitterrostmatten verzinkt MW 34x38

RG 3720

Das erstgenannte Maß ist die Tragstabrichtung!

Artikel-Nr.	Größe/ Ausführung/ Gewicht	VPE	ME	Preis in €
372550	6100x1000 mm, TS 30x2 mm, 119,40 kg		STK	435,45 /E
372552	6100x1000 mm, TS 30x3 mm, 165,60 kg		STK	542,10 /E

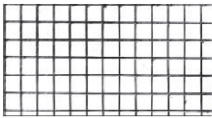


SP-Gitterrostmatten roh MW 34x38

RG 3720

Das erstgenannte Maß ist die Tragstabrichtung!

Artikel-Nr.	Größe/ Ausführung/ Gewicht	VPE	ME	Preis in €
372555	6100x1000 mm, TS 30x2 mm, 111,60 kg		STK	336,55 /E
372557	6100x1000 mm, TS 30x3 mm, 154,80 kg		STK	429,40 /E
372558	6100x1000 mm, TS 40x3 mm, 197,80 kg		STK	528,55 /E

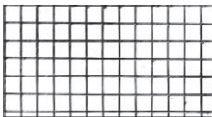


Press-Ultra-Matten roh MW 30x30

RG 3720

Das erstgenannte Maß ist die Tragstabrichtung!
Trag- und Füllstäbe verschweißt, ohne Einfassung

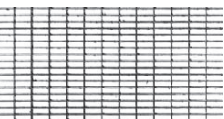
Artikel-Nr.	Größe/ Ausführung/ Gewicht	VPE	ME	Preis in €
372561	3000x1000 mm, TS 30x2 mm, 53,70 kg		STK	177,45 /E



Pressgitterrostmatte roh mit Einfassung MW 30/30

RG 3720

Artikel-Nr.	Größe/ Ausführung/ Gewicht	VPE	ME	Preis in €
372564	3000x1000 mm, TS 30x3 mm, 88,40 kg		STK	292,30 /E
372567	3000x1000 mm, TS 40x3 mm, 112,00 kg		STK	310,80 /E



Pressgitterrostmatte roh mit Einfassung MW 30x10

RG 3725

Das erstgenannte Maß ist die Tragstabrichtung!

Artikel-Nr.	Größe/ Ausführung/ Gewicht	VPE	ME	Preis in €
372565	3000x1000 mm, TS 30x2 mm, 88,40 kg		STK	258,00 /E



Sicherheits-Antrittskante roh

RG 3720

Artikel-Nr.	Länge/ Ausführung	VPE	ME	Preis in €
372409	6 m, gelocht		STK	34,70 /E

Gitterroste / Gitterrostbefestigung

Gitterrost-Befestigung verz.

RG 3720

mit Halteklammer und Schraube M 8x60 mm

Artikel-Nr.	passend für	VPE	ME	Preis in €
372477	Gitterroste MW 30x30		STK	1,95 /E
372471			STK	1,95 /E



Gitterrost-Befestigung verz.

RG 3720

mit Halteklammer und Schraube M 8x60 mm

Artikel-Nr.	passend für	VPE	ME	Preis in €
372478	Gitterroste MW 30x10		STK	2,30 /E



Oberteil Nr. 5 verz. für Standardbefestigung

RG 3720

Artikel-Nr.	passend für	VPE	ME	Preis in €
372479	MW 30x30		STK	0,70 /E

